

**CONGRESO:
“CALIDAD Y ATENCIÓN EDUCATIVA
A LA PRIMERA INFANCIA”**

**25 al 27 de abril de 2013
SIGÜENZA (GUADALAJARA)**



Come inside my classroom!

Theresa Ann Kuettel

Esquema de la Charla

Come inside Infants 4

¡Ejemplo real de Therese presentándose en inglés...
como si fuerais sus alumnos!

ENLAZÁNDOLO CON



Contenido principal de la charla

- **Cómo se pueden aprovechar de manera óptima los recursos en Educación Infantil citando los expertos.**
- **Cuál es el nivel necesario de la segunda lengua para dar clases efectivas a los pequeños.**
- **Cómo pueden los docentes conseguir y mantener dicho nivel.**

Come inside Infants 4!

♪ ***“My name is Therese”*** ♪



¿Como he hecho la presentación en inglés?

- Frases enteras / palabras sueltas
- Materiales reales
- Ritmo/música
- Gestos

Expertos que respaldan ejemplos como éste

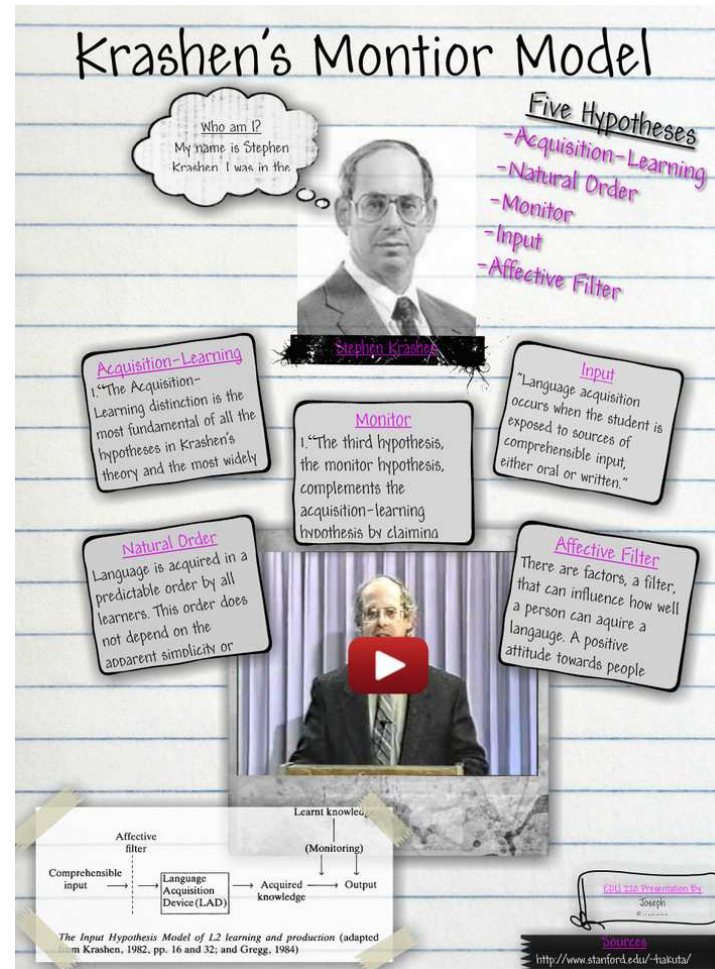
- Palabras y frases cortas (sólo en inglés)
- Materiales reales
- Ritmo/música
- Gestos
- Stephen Krashen
- Jeremy Harmer
- Howard Gardner
- James Asher /Gardner

Los expertos ¿Qué dicen exactamente?

1) Stephen Krashen

The Monitor Model of Language Acquisition (5)

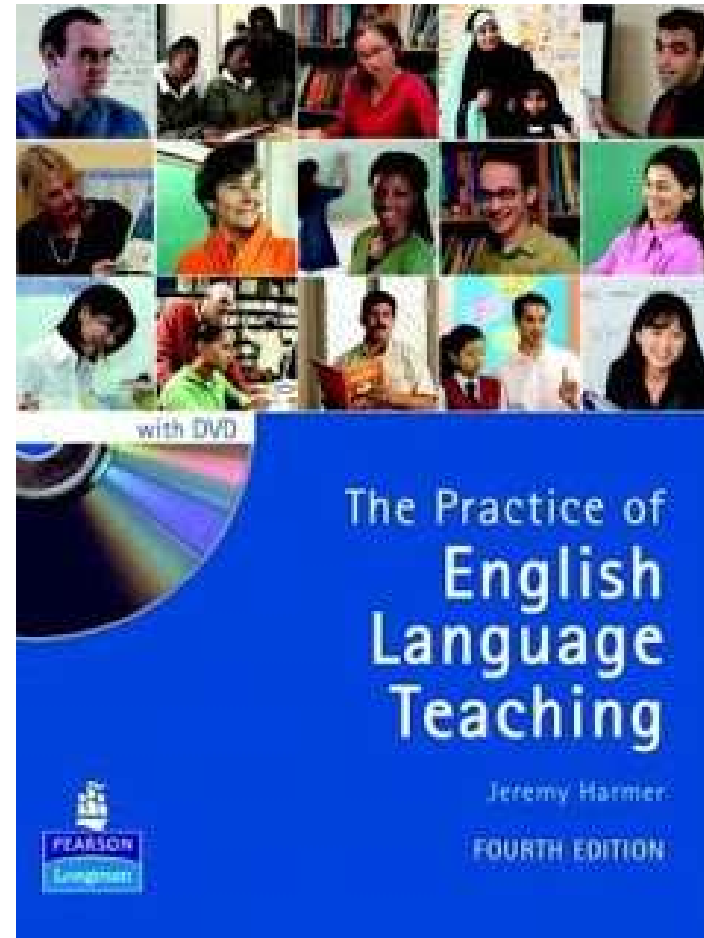
“Lenguaje comprensible”



Los expertos ¿Qué dicen exactamente?

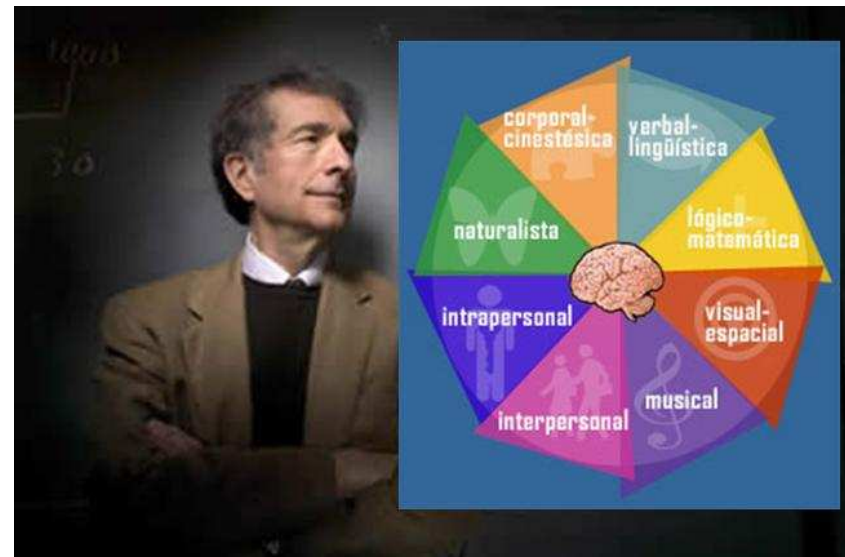
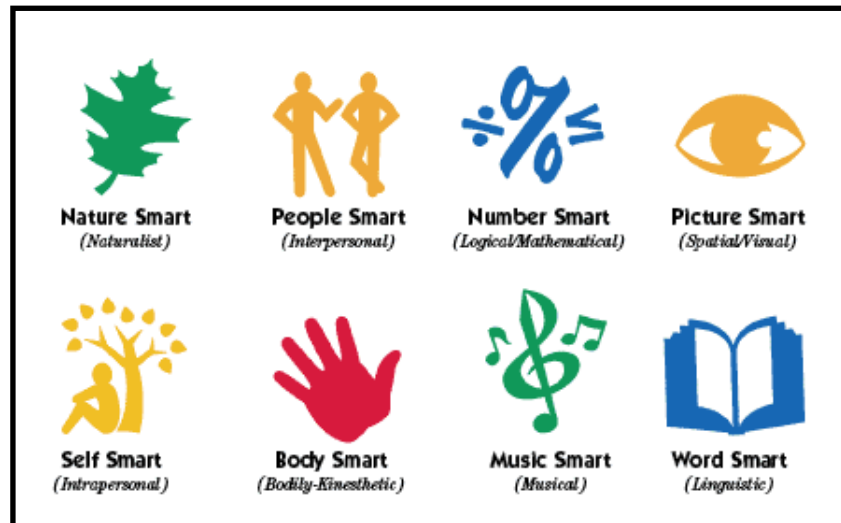
2) Jeremy Harmer

El uso de recursos visuales tanto reales como en “flashcards” ayudan a la comprensión y motivan a los alumnos de todas las edades.



Los expertos ¿Qué dicen exactamente?

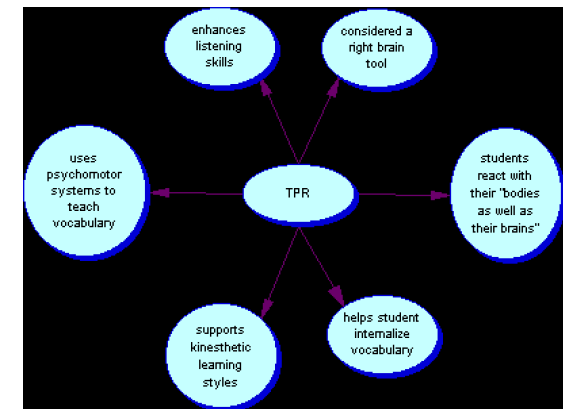
3) Howard Gardner



Los expertos ¿Qué dicen exactamente?

4) James Asher

- Se usa el sistema psicomotor para enseñar vocabulario y frases.
- Los alumnos hablan cuando están preparados.
- Se usa el imperativo para transmitir información.
- Las frases crecen en complejidad.
- Se apoya en el aprendizaje kinestético.



¿Cómo enlazamos los expertos con el recurso más importante: El/La especialista?

Mucha teoría en la carrera,

¿pero qué pasa en la práctica?



El/La especialista en la clase: 3 claves

1) Tener ganas ilimitadas para experimentar con los alumnos lo que dicen los expertos/especialistas experimentados.



El/La especialista en la clase: 3 claves

2) Tener un nivel de inglés que le permita interactuar con los alumnos en la segunda Lengua proporcionando un ambiente rico en comunicación.



El/La especialista en la clase: 3 claves

3) Tener el respaldo* y feedback constructivo de otras especialistas en Infantil para conseguir y mantener un camino positivo y abierto aprendiendo de las experiencias día a día.

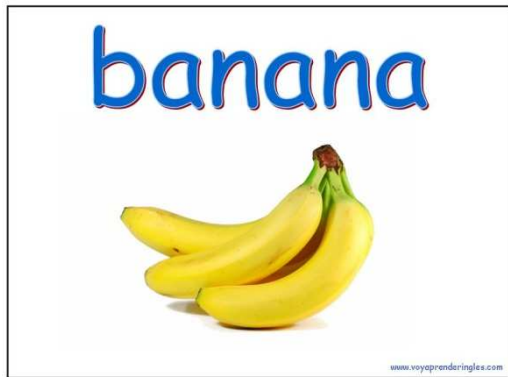


*Foro específico CLM Infantil

*Reuniones informales y formales en el mismo colegio y juntando varios colegios de la zona.

Otros recursos importantes

Las imágenes como flashcards valen pero son más motivadores los objetos reales.



Otros recursos importantes

Los recursos como marionetas son imprescindibles para el desarrollo de la imaginación y la creatividad en Infantil.

*Marionetas y recursos educativos para dinamización de aula:

CON CAUSA S.L.

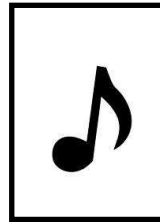
MARU GARCÍA OCHOA

646475227



Otros recursos importantes

Los recursos de TIC
como juegos interactivos,
cuentos, canciones,
y fotos y vídeos
de los niños en clase
fomentan la comunicación
en la L2.



El nivel de inglés para dar Infantil: B1? B2?

Common European Framework of Reference (CEFR)	National Qualifications Framework (NQF) England, Wales & Northern Ireland	Trinity Integrated Skills in English (ISE) Reading, Writing, Speaking & Listening	TOEFL Scores	IELTS Scores	Cambridge ESOL
n/a					
A1	ENTRY 1				
A2	ENTRY 2	ISE 0		4.0	KET
B1	ENTRY 3	ISE I	57-86 iBT 487-567 PBT	5.0	PET BEC Preliminary
B2	LEVEL 1	ISE II	87-109 iBT 570-630 PBT	6.0	FCE BEC Vantage
C1	LEVEL 2	ISE III	110-120 iBT 637-677 PBT	7.0	CAE BEC Higher
C2	LEVEL 3	ISE IV		8.0	CPE

¿Garantía con B1-B2?

Con este “nivel”

- ¿Sabes las rimas infantiles?

“Eeny meeny miny mo. Catch a tiger by the toe...”

- ¿Sabes las fórmulas del uso diario?

“Sana sana culito de rana

“Put your finger on your lips...Shhhhhhh”

¿Garantía con B1-B2?

- ¿Sabes inventar rimas y canciones cortas para las transiciones / cuentos / o temas?

*“Point to the ceiling, point to the door,
point to the window, stamp on the floor!”*

- ¿Sabes interactuar con lo que dicen los pequeños?

*“ Do you need to go to the bathroom again?
Don't drink more water!”*

Para conseguir, mantener y aumentar el nivel de inglés del/ la especialista

- *Formación continua y realista
- *Cursos enfocados a Infantil



© Can Stock Photo - csp5015875



(*Foro específico CLM Infantil y reuniones informales y formales programados en el mismo colegio y juntando varios colegios de la zona)

Trabajando **junt@s** no hay límites a lo que podemos conseguir...

